

# *Paderborner stiften Zukunft*

*Gemeinsam*

*Verantwortung übernehmen*

*Veränderungen gestalten*

*Vertrauen schenken*



**BürgerstiftungPaderborn**



## **Liebe Mitbürgerinnen und Mitbürger,**

Paderborn steht für Tradition und Fortschritt zugleich. Vielfältige Sozial-, Kultur- und Sportangebote sorgen für Zusammenhalt in unserer Gesellschaft. Wir alle möchten, dass dies so bleibt und dass ein intaktes Gemeinwesen unsere Stadt dauerhaft prägt. Denn nicht nur der



Staat und die Kommune, sondern wir alle sind verantwortlich für unseren gemeinsamen Lebensraum. Daher hat der Rat den Anstoß zur Gründung einer Bürgerstiftung in der Stadt Paderborn gegeben.

Vorsitzender des  
Stiftungsvorstands  
Ulrich Mettenmeier  
und Kuratoriums-  
vorsitzender  
Prof. Dr. Dr. hc.  
Wolfgang Weber

Ziel ist es, Verantwortung für das Gemeinwesen zu übernehmen und Menschen zusammenzuführen, die etwas verändern wollen: Mit Ideen, mit Engagement und letztendlich auch mit dem notwendigen Geld, um aus einer guten Idee erfolgreiche Projekte zu machen.

Wir wollen erreichen, dass die Menschen und Wirtschaftsunternehmen der Stadt Paderborn das Angebot unseres gemeinsamen Lebensraumes ergänzen. Durch zukunftsweisende Initiativen wollen wir zusammen mit Ihrer Hilfe gemeinnützige und wohltätige Institutionen und Projekte auf den Weg bringen.



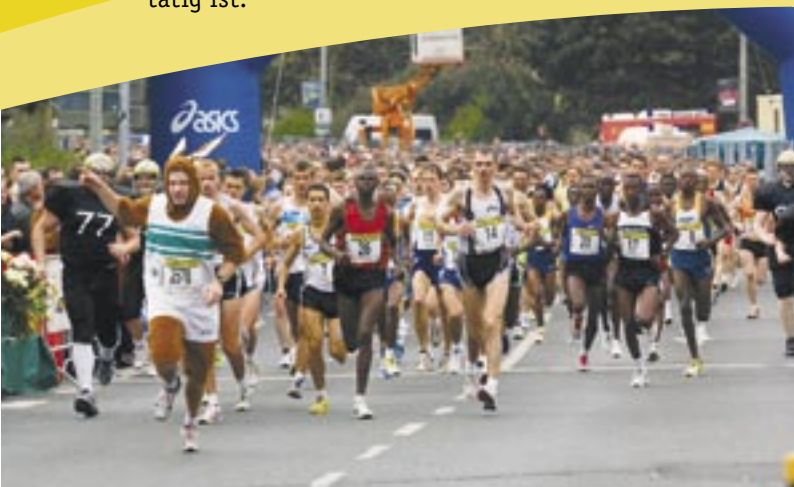
## **Was ist die Bürgerstiftung Paderborn?**

Die Bürgerstiftung Paderborn ist eine unabhängige Stiftung mit einem breiten Stiftungszweck.

Wir handeln nach gemeinnützigen Prinzipien und engagieren uns fördernd und operativ im Interesse der hier lebenden Menschen. Mit Ihrer Unterstützung möchten wir dauerhaft ein Gemeinwesen schaffen, das bürgerschaftliches Engagement in vorzeigbare soziale und kulturelle Ergebnisse umsetzt.

Aus diesem Grunde wurde die Bürgerstiftung Paderborn 2003 gegründet, die Anfang 2004 ihre Arbeit aufgenommen hat.

Die Bürgerstiftung Paderborn wird vertreten durch einen Stiftungsvorstand, der die laufenden Geschäfte führt, ein Kuratorium, das Beratungs- und Kontrollfunktionen übernimmt und einen Stifterkreis, der regelmäßig über die Aktivitäten informiert wird und beratend tätig ist.





## **Was wollen wir fördern?**

Die Erträge aus dem Stiftungskapital und die zugewendeten Spenden kommen zu 100 Prozent den von uns geförderten Stiftungszwecken zugute, z. B.

### **Wohlfahrtswesen, Jugend- und Altenhilfe**

Wir fördern Einrichtungen und Verbände, die sich in der Stadt Paderborn der Kinder-, Jugend-, Familien- und Altenhilfe, der Betreuung Behinderter und sozial Benachteiligter widmen.

### **Sport**

Wir fördern Vereine und Verbände, die sich vor allem dem Jugendsport widmen und unterstützen zielgruppengerechte Sportveranstaltungen.

### **Kultur**

Wir fördern Vereine und Verbände in den Bereichen Musik, Literatur, darstellende und bildende Kunst sowie bestehende Einrichtungen wie Theater und Museen. Wir engagieren uns auch für junge Künstler und kulturelle Vorhaben mit überörtlicher Bedeutung.



## **Wie finanziert sich die Stiftung?**

Zu den Grundsätzen der Bürgerstiftung gehört der Aufbau von Stiftungskapital. Ein ständig wachsendes Stiftungsvermögen schafft die Sicherheit, dass wir langfristig Erträge erzielen und über Generationen hinweg handlungsfähig sind.

Zur Finanzierung der Projekte werden Spendengelder und die Erträge des Stiftungskapitals verwendet. Das Kapital selbst bleibt unangetastet und in seiner Substanz erhalten. Auf diese Weise können wir langfristig und abgesichert den Stiftungszweck erfüllen.

Zum Zeitpunkt der Gründung der Bürgerstiftung Paderborn betrug das Stiftungsvermögen 2,6 Mio. Euro, die initiativ von der Stadt Paderborn bereitgestellt wurden.





## **Wie können Sie sich engagieren?**

Zur Finanzierung der geplanten Projekte und Aktionen sind wir auf Zustiftungen, Spenden und das Engagement der Bürger angewiesen.

### **Ihre Spende**

Jeder Euro zählt! Ihre Spende fließt direkt in ein von uns gefördertes Projekt. Sie können den Verwendungszweck selbst bestimmen.

### **Ihre Zustiftung**

Sie erhöhen mit einer Zustiftung das Kapital der Bürgerstiftung und ermöglichen die dauerhafte Finanzierung von Förderprojekten und -maßnahmen mit Hilfe der Kapitalerträge. Auch Sachwerte können gestiftet werden. Sie können Ihrer Zustiftung einen Zweck Ihrer Wahl zuordnen. Wenn Sie der Bürgerstiftung mindestens 5.000 Euro zuwenden, gehören Sie dem Stifterkreis an und können so Einfluss auf die Arbeit der Stiftung nehmen.

### **Ihr eigenes Stiftungsprojekt**

Sprechen Sie mit uns, wenn Sie unter dem Dach der Bürgerstiftung mit Ihrem Namen eine eigene Stiftung einrichten und den konkreten Zweck für die Verwendung der Stiftungserträge bestimmen wollen. Die Bürgerstiftung übernimmt die Verwaltung.



## **Letztwillige Verfügung**

Sie können die Bürgerstiftung durch Testament, Vermächtnis oder Auflage begünstigen und dabei genau festlegen, wofür Ihr Nachlass Verwendung finden soll. Damit bleibt Ihre gute Tat und Ihr Name auch späteren Generationen erhalten.

## **Ehrenamtliche Mitarbeit**

Engagieren Sie sich ehrenamtlich in der Bürgerstiftung oder in einem von ihr unterstützten Projekt, um so das Gesicht unserer Stadt aktiv mitzugestalten.

## **Patenschaft**

Durch eine Patenschaft Ihrer Firma, Kanzlei, Praxis etc. fördern Sie uns jährlich mit einem bestimmten Betrag.

Sämtliche Spenden und Zuwendungen sind steuerlich absetzbar, wobei für Zustiftungen weitergehende Regelungen gelten. Sie erhalten von uns eine entsprechende Zuwendungsbestätigung zur Vorlage beim Finanzamt.

Schenken Sie uns und der Zukunft unserer Stadt Ihr Vertrauen!



# *Haben wir Ihr Interesse geweckt? Möchten Sie anderen helfen und ein Stück Zukunft unserer Stadt sichern?*

Sprechen Sie uns an!  
Nähere Informationen erteilen Ihnen  
jederzeit gern der Geschäftsführer oder  
die Mitglieder des Stiftungsvorstands.

**Bürgerstiftung Paderborn**  
Rolandsweg 80  
33102 Paderborn  
Tel.: 05251-148710  
Fax: 05251-148799  
info@buergerstiftung-paderborn.de  
www.buergerstiftung-paderborn.de

Bankverbindungen:  
Sparkasse Paderborn  
BLZ: 472 501 01  
Kto.-Nr.: 74476  
Volksbank Paderborn  
BLZ: 472 601 21  
Kto.-Nr.: 8743000200

Kuratoriumsvorsitzender:  
Prof. Dr. Dr. h. c. Wolfgang Weber

Stiftungsvorstand:  
Ulrich Mettenmeier (Vorsitzender)  
Hans Behringer  
Nilgün Özel  
Wolfgang Walter

Geschäftsführer:  
Bernhard Hartmann



**Bürgerstiftung Paderborn**